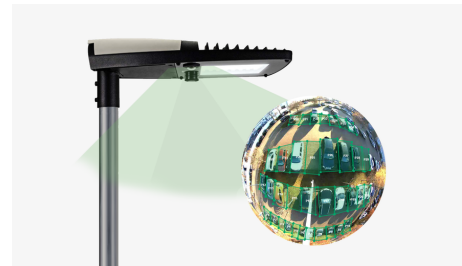


## Smart Parking | Air

Organisieren Sie Ihre Parkflächen ganz einfach mit hochwertigen LED-Leuchten samt integrierter Einzelplatzsensorik. Neben der exzellenten Ausleuchtung von Parkflächen, ermöglicht diese Leuchte gleichzeitig eine großflächige Echtzeit-Analyse zum Belegungsstatus einzelner Parkflächen, mithilfe der integrierten Kamera.

Anbieter:	[ui!] Urban Lighting Innovations
Kategorien:	Solution
Kontakt:	Matthias Weis CEO [ui!] Urban Lighting Innovations GmbH +49 (0) 30 208472444 <a href="mailto:matthias.weis@uli.city">matthias.weis@uli.city</a>



## Beschreibung

Die **Smart Parking | Air** Lösung ermöglicht Ihnen eine detaillierte Datenauswertung der detektierten Parkfläche vor Ort. In einem mitgelieferten Edge-Computer werden die gewonnenen Daten DSGVO-konform analysiert und in Echtzeit an eine zentrale Datenplattform übertragen.

Die Lösung beinhaltet die Konfiguration, Inbetriebnahme, Montagesupport, Datenanbindung, Software und den Support für zwei Jahre.

Im Rahmen unserer professionellen Services planen wir die Leistung und die Optik der Leuchte auf Basis der individuellen Anforderungen gemäß der DIN EN 13201.

## Datenblatt

**Zopfmaß:** 60mm oder 76mm (bei Bestellung bitte angeben)

**Leuchtenleistung:** wird individuell berechnet

**Optik:** wird individuell berechnet

**Farbtemperatur:** 3000K

**Datenanbindung:** LTE (Glasfaser auf Anfrage möglich)

**Montagehöhe:** 6m – 15m

**Sockel:** Zhaga oder NEMA (bei Bestellung bitte angeben)

## Service & Support

**Enthalten für jeweils 12 Monate:**

- Begleitung und Hilfestellung bei der Montage vor Ort durch erfahrenen Projekt - Ingenieur
- Einrichtung, Kalibrierung und Inbetriebnahme der Systeme vor Ort
- Spezifische Webportale zur Einsicht der Daten
- Verfügbarkeit der Daten über offene Schnittstelle
- Komplette Kosten des Systembetriebs (Software, Datenvisualisierung, Datenanbindung)
- Telefon - Support (werktags, 08:00h – 16:00h)
- Soft - und Firmware Updates

- Übergang des Eigentums mit vollständiger Bezahlung(initial)
- **Optional:** Verlängerung der Services mit Ablauf der 12 Monate

## Medien



1 LED-Leuchte mit integrierten Kameras zur Erfassung von Parkflächen